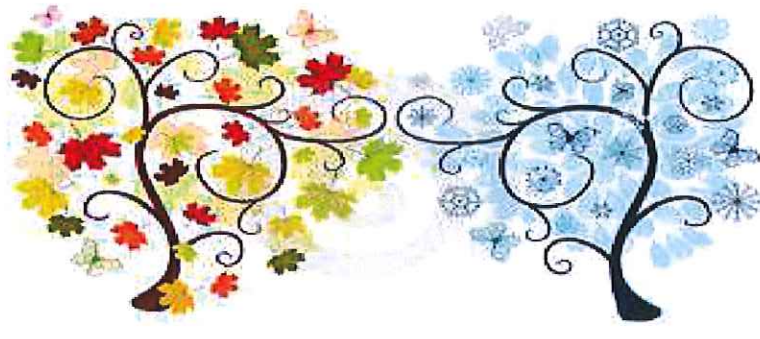


La qualità di cura in ambito oncologico



20 Maggio 2017 ore 9.00-13.30

Psiconcologia e relazioni che curano: perdersi e ritrovarsi nei percorsi di cura

10 Giugno 2017 ore 9.00-13.30

La vita con la malattia oncologica: un ponte tra il *prima* e il *dopo*...

17 Giugno 2017 ore 9.00-13.30

Attraversare la malattia: le terapie espressive in ambito oncologico

Presso: **Accademia Toscana di Scienze e Lettere la Colombaria**
Via S. Egidio, 23 - 50122 Firenze

Relatori:

Teresa Bruno - Psicologo Psicoterapeuta, Arteterapeuta, SIPO Toscana

Lucia Caligiani - Medico Psicoterapeuta, Dir. S.O.S.D. Psiconcologia USL Toscana Centro, Coord. SIPO Toscana

Roberto Calosi - Psicologo Psicoterapeuta, Arteterapeuta Scuola Di Luca, SIPO Toscana

Leonardo Fei - Medico Psichiatra, Direttore S.O.D. Psiconcologia AOU Careggi, SIPO Toscana

Chiara Fioretti - Psicologa, Ricercatore e Professore universitario a contratto, SIPO Toscana

Paola Micco - Psicologa, Insegnante di Mindfulness e protocollo MBSR, Consigliere SIPO Toscana

Lindita Prendi - Psicologo Psicoterapeuta, Ricercatore Associato del Centro di Terapia Strategica

Alessandra Schiavon - Psicologo Psicoterapeuta, SIPO Toscana

Alessandro Toccafondi - Psicologo Psicoterapeuta

Luigi Valera - Psicologo Psicoterapeuta, Consigliere SIPO Lombardia e SIPO Nazionale

Con il
patrocinio di:



ART THERAPY ITALIANA®
Associazione

Società Italiana di Psico-Oncologia



Programma delle giornate studio: La qualità di cura in ambito oncologico

Giornata Studio “ Le relazioni che curano: perdersi e ritrovarsi nei percorsi di cura”

- 8.45 - Registrazione partecipanti
- 9.00 - Apertura dei lavori - Dott.ssa A. Schiavon
- 9.30 - Il lavoro di equipe ed il lavoro in rete - Dr.ssa L. Caligiani
- 10.30 - La comunicazione delle cattive notizie in oncologia - Dr. L. Fei
- 11.30 - Coffe break
- 11.45 - Il vissuto degli operatori nel percorso di cura- Dott. A.Toccafondi
- 12.45 - Conclusione e discussione finale - Dott.ssa L. Prendi

Giornata Studio “ La vita con la malattia oncologica: un ponte tra il *prima* e il *dopo* ”

- 8.45 - Registrazione partecipanti
- 9.00 - Apertura dei lavori - Dott. A. Toccafondi
- 9.15 - Da casa a casa: l'hospice e il percorso di cura nella fase di fine vita.- Dott. L. Valera
- 10.15 - “Ovunque tu sia”: come aiutare i minori durante la malattia oncologica e/o la perdita di una persona cara - Dr.ssa L. Caligiani
- 11.00 - Coffe break
- 11.15 - Alla ricerca di terra ferma: la centralità dei bisogni nella relazione di cura- Dott.ssa L. Prendi
- 12.00 - La perdita tra senso e significato - Dott.ssa. A. Schiavon
- 12.45 - Conclusione e discussione finale - Dott.A. Toccafondi

Giornata Studio “ Attraversare la malattia: le terapie espressive in ambito oncologico ”

- 8.45 - Registrazione partecipanti
- 9.00 - Apertura dei lavori - Dott. R. Calosi
- 9.30 - L'arteterapia in oncologia- Dott.ssa T. Bruno
- 10.15 - Mindfulness-Based Stress Reduction: terapia di supporto nella cura del cancro - Dott.ssa. P. Micco
- 11.00 - La medicina narrativa in ambito oncologico - Dott.ssa C. Fioretti
- 11.45 - Coffe break
- 12.00 - L'intervento psiconcologico oltre il contesto ospedaliero - Dott.ssa L. Prendi
- 12.45 - Chiusura dei lavori - Dott.ssa A. Schiavon

Per informazioni e iscrizioni:

www.aspig.it; info@aspig.it; tel: 3384127785

Informazioni generali:

Destinatari: psicologi, psicoterapeuti, operatori sanitari, studenti di psicologia, medicina, infermieristica.

Modalità d'iscrizione: la scheda d'iscrizione, scaricabile dal sito www.aspig.it, deve pervenire entro tre giorni dalla data dell'incontro (per giornata singola); entro il 18 Maggio 2017 per il ciclo delle tre giornate studio.

Costo d'iscrizione: 25€ per singola giornata; 60€ per il ciclo completo.

Modalità di pagamento: pagamento per mezzo bonifico entro 3 giorni dalla data dell'incontro; entro il 18 Maggio 2017 per il ciclo completo; **IBAN:** IT50A0501802800000000163349

L'iscrizione all'evento è scontata del 30% per i tesserati A.S.P.I.G.

Le quote comprendono: partecipazione all'evento, materiale didattico, attestato di partecipazione.

Con il patrocinio di



Società Italiana di Psico-Oncologia

ART THERAPY ITALIANA®
Associazione